



FINITION DES
SURFACES

QUI SOMMES- NOUS



Le point du départ: un **groupe** important ...

Le groupe Ecoenerg est présent depuis 40 ans dans le secteur électronique, civil et industriel. Il s'occupe de la production des : Installations électriques civiles et industrielles / Automations / La domotique / Installations VMC / Installations hydrauliques et thermo-hydrauliques / Bâtiments civils / Bâtiments bios / Techniques d'illumination (technologies innovantes pour l'épargne de l'énergie) / Automation industrielle / Armoires électriques et cabines BT/MT / Pilotage et supervision des installations industrielles et Construction des Automations / Logiciels et systèmes pour le contrôle des procès de la production / Techniques et solutions pour l'efficacité énergétique (Bâtiments existants / Biogaz / Cogénération de la biomasse).



... une grande **expérience.**

ECOLINE est née en 2014. Malgré son jeune âge l'entreprise a des techniciens et des ingénieurs de projet qui opèrent pendant des décennies dans le secteur de l'égrenage, du ponçage et de la finition des surfaces en bois en général. Le partenariat avec ECOENERG offre à nos clients la solidité et les ressources de la propriété unies à la grande expérience de notre personnel. Nous sommes en effet une entreprise formée de techniciens hautement spécialisées dans le secteur de la technologie au service des entreprises du secteur du bois comme les menuiseries, producteurs des panneaux, poutres, meubles etc. En plus nos machines sont utilisées aussi pour autres matériels comme les composites WPC et l'aluminium. Nos clients sont soit les petites entreprises familiales, soit les plus grands groupes industriels.

Notre technologie certifiée de plusieurs brevets nous permet d'être à l'avant-garde des secteurs où nous avons introduit notre philosophie de travail et aujourd'hui nous sommes capables de construire des machines pour la finition des surfaces en bois soit standards et soit sur mesure. Cet engagement incessant a transformé notre entreprise dans un leader dans l'innovation technologique et dans un point de référence chez plusieurs clients dans le monde entier.

En utilisant les meilleurs composants présents sur le marché, nous réussissons à avoir une combinaison de robustesse mécanique avec une technologie performante qui se traduit en durée de vie des machines.



TECHNOLOGIE
BREVETEE



LEADER POUR
L'INNOVATION
TECHNOLOGIQUE



SERVICE ET
PIÈCES DE
RECHANGE



QUALITE
ET DUREE
MADE IN ITALY



REPARGNE
ENERGETIQUE



SÉCURITÉ
AU TRAVAIL



EPARGNE EN
MAIN D'ŒUVRE

INFORMATIONS GENERALES

WIND
SAND

Finition **d'excellence.**

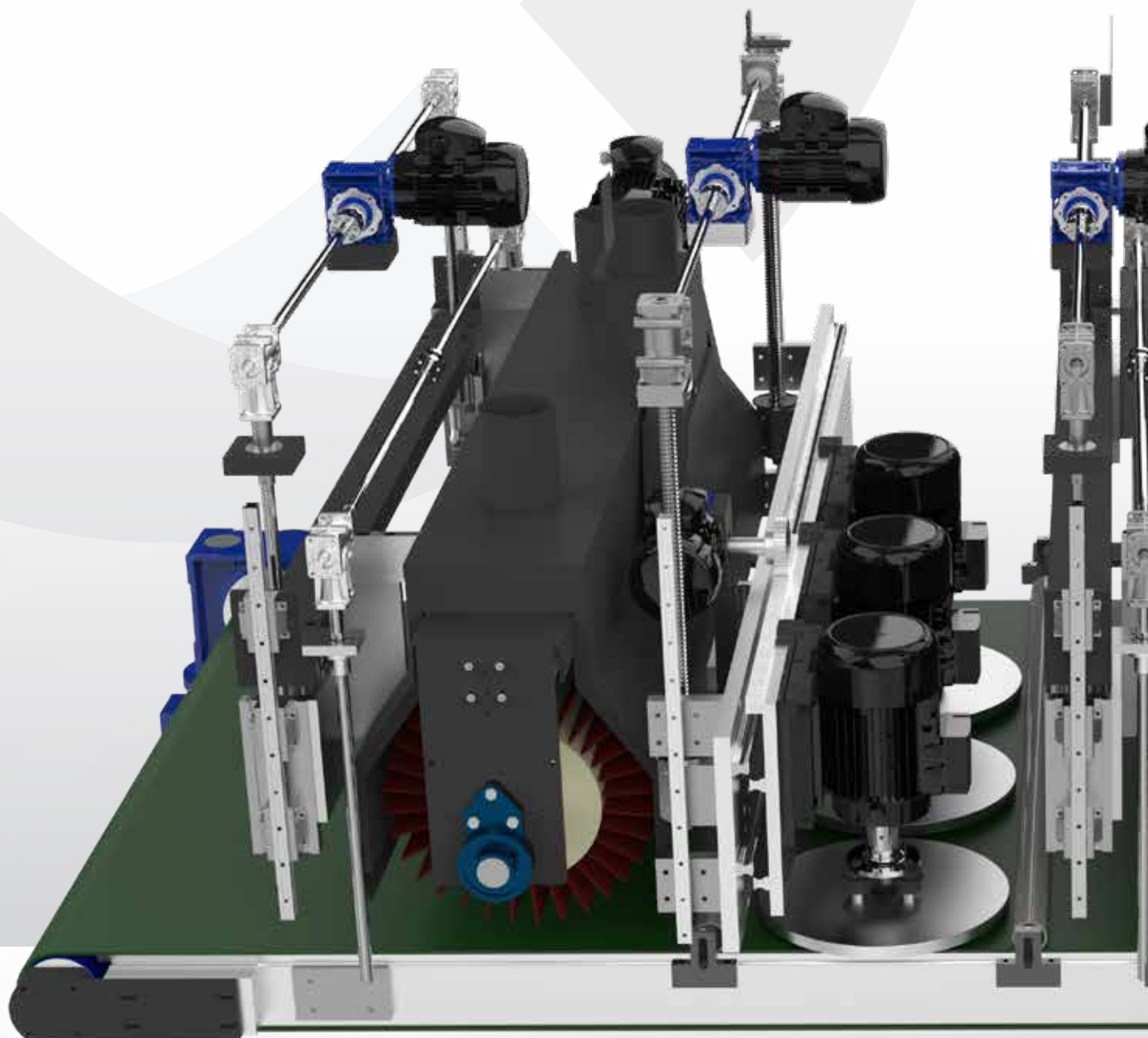
PONCEUSES AVEC TECHNOLOGIE PERFORMANTES POUR LE PONÇAGE, L'ÉGRENAGE DES CADRES OUVRANTS / DORMANTS, PORTES ET PANNEAUX. **GARANTIE DE LA MEILLEURE QUALITÉ PAR UNE PERFORMANCE ÉLEVÉE.**

Haute qualité de finition sur chaque côté des cadres et des panneaux grâce à une technologie brevetée performante qui dérive des décennies d'expérience dans le secteur.

- Bâti en acier préformé épaisseur 4 - 8 mm vernissé à jet de poussières et équipé de portes d'inspection et de prédisposition pour le montage des tuyaux d'aspiration.
- Avancement par tapis motorisé piloté par inverter.
Plage de vitesse : 2 - 12 m/min.
- Rouleaux presseurs D 60 mm.
- Cycle de travail aller / retour.
- Paramétrage par l'écran tactile des dimensions, des vitesses, des pressions, des ralentissements.
- Grande capacité pour sauvegarder les programmes.



MODALITES DE FONCTIONNEMENT

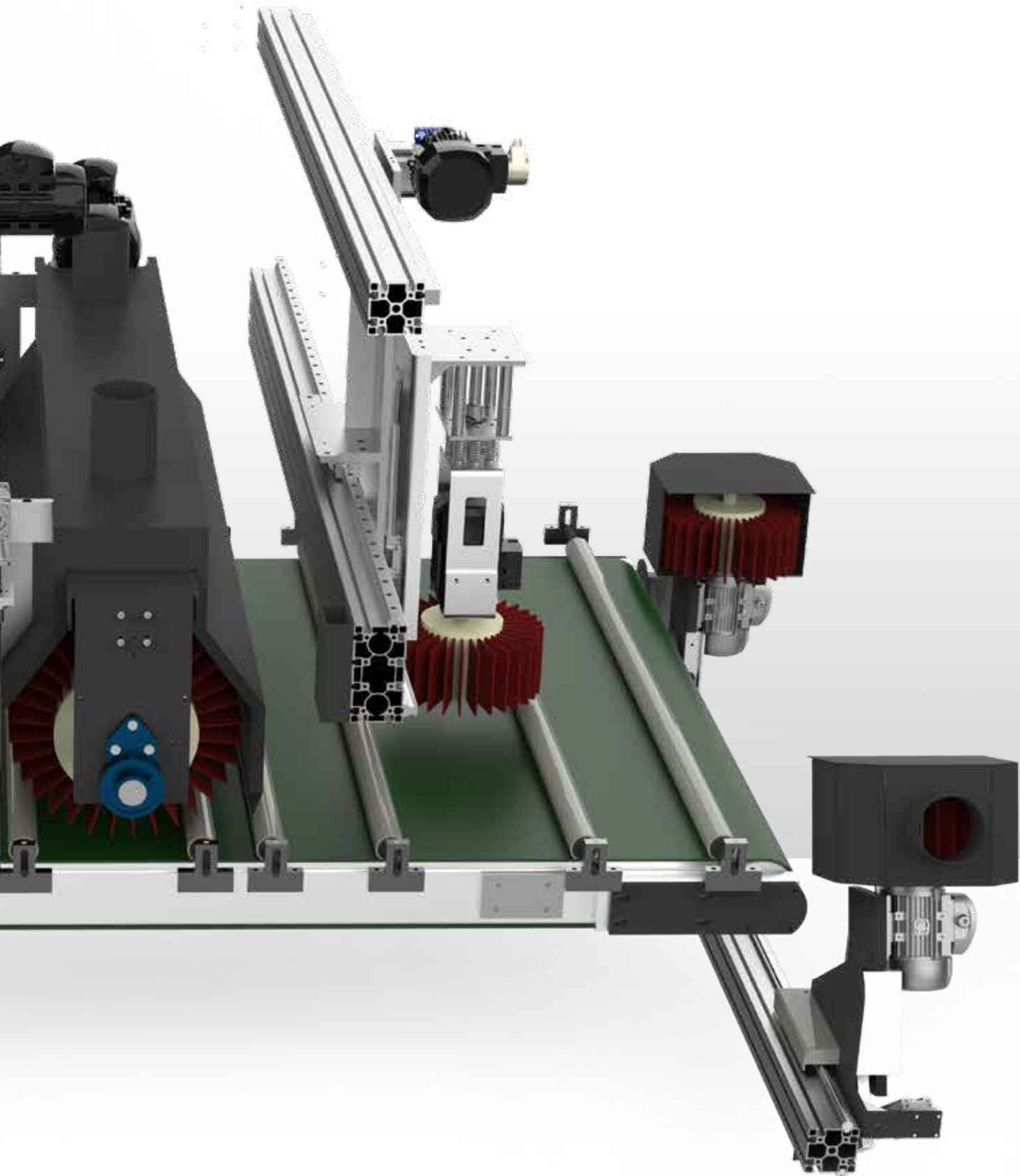


Grâce au degré élevé d'automatisation, le pilotage des cycles de travail est très facile.

CYCLE DE TRAVAIL

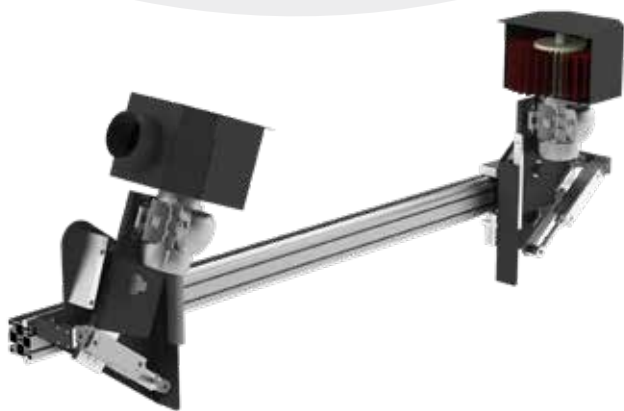
- Choix du programme prédéfini du travail.
- En fonction du choix effectué et des paramètres transmis, les agrégats et les rouleaux se positionnent automatiquement.
- Démarrage du cycle de travail.

WIND SAND



COMPOSITION PONCEUSE

- Tous les agrégats sont pilotés par inverter.
- Toutes les brosses sont équipées de strips abrasifs changeables singulièrement.
- Tous les agrégats garantissent la préservation de la géométrie des arêtes des pièces grâce à leur contrôle électronique.



BROSSES VERTICALE

1

2 brosses verticales à l'entrée de la ponceuse.
Inclinaison 0-35°, puissance 0,55 kW chaque, pilotage par inverter, déplacement transversal sur des chariots et guides cimentés.
Positionnement automatique.



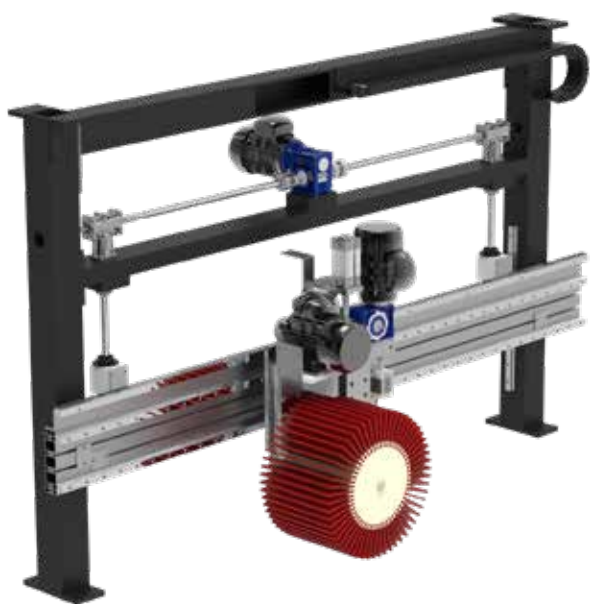
BROSSE PLONGEANTE

3

Brosse plongeante pour l'égrenage des:

- Côtés internes des cadres.
- Côtés extérieurs frontaux des cadres ou des panneaux.
- Côtés internes des traverses des cadres.

Puissance 0,55 kW piloté par inverter. L'agrégat est installé sur chariot avec déplacement sur 2 axes (vertical et transversal). Déplacements effectués sur des guides cimentés à recirculation de billes. Contrôle électronique total de chaque déplacement.



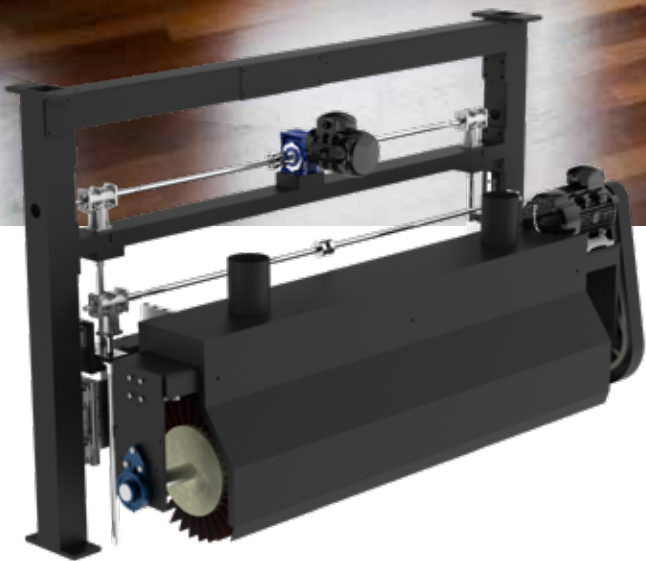
BROSSE TRANSVERSALE _____ 4

Brosse transversale positionnée sur un arbre à contre-palier, actionnée par moteur 1,5 kW piloté par inverter.

L'agrégat est installé sur chariot avec déplacement sur 2 axes (vertical et transversal).

Déplacements effectués sur des guides cémentés à recirculation de billes. Contrôle électronique complet de chaque déplacement. Extraction latérale pour maintenance facile et changement rapide des consommables.





BROSSE HORIZONTALE

5

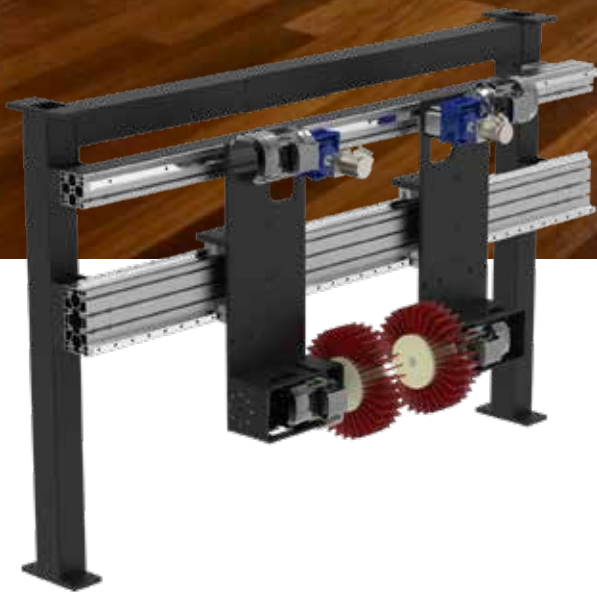
Brosse horizontale Ø 420 mm avec 50 secteurs abrasifs torsadés. Extraction latérale pour maintenance facile et changement rapide des consommables. Puissance 3 kW pilotée par inverter. Réglage anti-usure par volant avec indication analogique de la position. Ralentissement automatique (offset) à l'arrivée et à la sortie de la pièce.



DISCS DE PONÇAGE (BROSSES DISCS)

6 (8)

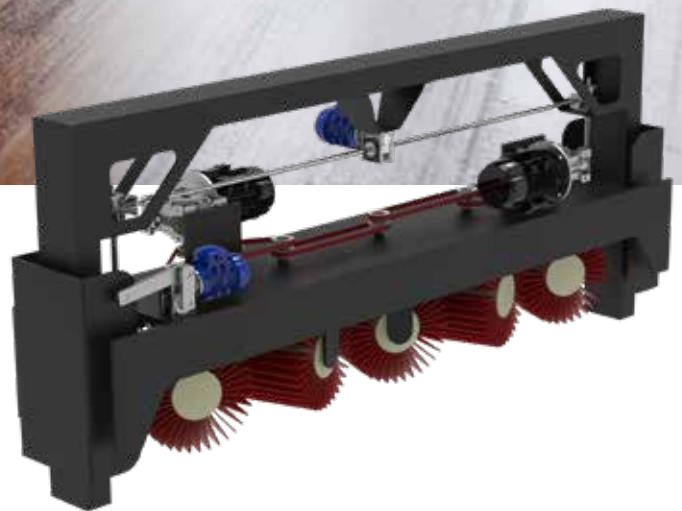
Disks de ponçage (remplaçables par des brosses discs) Ø 400 mm . Puissance 1,5 kW chaque. Pilotage par inverter. L'agrégat est installé sur chariot avec déplacement sur 2 axes (vertical et transversal). Déplacements effectués sur des guides cimentés à recirculation de billes. Contrôle électronique total de chaque déplacement. Extraction latérale pour maintenance facile et changement rapide des consommables. Paramétrage à précision du dixième de mm qui garantit un enlèvement du matériel précis et constant dans le temps.



BROSSES CIRCULAIRES

7

Agrégat composé de 2 brosses dédiées pour l'égrenage et la structuration des montants et des moulures des portes ou des meubles. Puissance 0,55 kW chaque. Positionnement automatique sur la base de la géométrie des moulures ou la distance des montants. L'agrégat est installé sur chariot avec déplacement sur 2 axes (vertical et transversal). Déplacements effectués sur des guides cimentés à recirculation de billes. Contrôle électronique total de chaque déplacement.



AGREGAT 3D

9

Indiqué pour le traitement des surfaces supérieures des cadres avec de petits bois déjà montés ou des panneaux moulurés. Il est composé de 5 brosses cylindriques Ø 400 mm avec rotation autour de l'axe vertical et oscillation transversale en même temps. Puissance 3 kW chaque piloté par inverters.

AVANTAGES

- Résultat de finition excellents grâce au système de la coupure croisé des fibres.
- Résultats excellents sur surfaces brutes, imprégnées, à couche de fond et lasures.
- Automatisation complète du cycle du travail grâce au positionnement rapide des agrégats selon les dimensions de la pièce à travailler.
- La géométrie des arêtes de la pièce est parfaitement préservée grâce au contrôle électronique des agrégats.
- La hauteur constante du plan du travail permet la mise en ligne de la machine.
- Haut degré de la modulation des vitesses d'avancement et des rotation.
- Les agrégats sont équipés d'un système de réglage supplémentaire pour modifier la pression du travail et pour récupérer l'usure des abrasifs.
- Coûts bas d'utilisation grâce à la substitution séparée des lamelles.
- Cabine close qui garantit une émission quasi nul des poussières et une sécurité optimale pour l'opérateur.
- Maintenance et réglages faciles.
- Largeur de travail standard 1600 mm .

ACCESSOIRES

- Table de chargement à l'entrée et petit table à rouleaux fous à la sortie.
- Moteur de puissance élevée de la brosse horizontale pour structurer des panneaux larges.
- Brosses discs pour l'égrenage des moulures sur les panneaux.
- Set de consommables pour les lasures.
- Set de consommables en fils plastique pour la structuration.
- Set de consommables en fils d'acier pour la structuration.
- Brosses de chaque typologie en fils plastique.
- Brosses de chaque typologie en fils d'acier.

IHM

Pilotage automatique par automate.

Choix des programmes et paramétrage par écran tactile à couleurs 12,7".

Grande capacité pour sauvegarder les programmes.

Possibilité de charger les programmes sur clé USB.

Usage facile grâce à la représentation graphique claire.

Calcul automatique des heures de travail des consommables.

Téléassistance en ligne par signal internet.



		WINDSAND 2	WINDSAND 3	WINDSAND 4	WINDSAND 5
CODES ET LEURS AGRÉGATS		EC 56 -000 EC 66 -000	AL 156 -000	AL 135 - 600 AL 168 - 500	AL 135 - 460 AL 157 - 460
Dimensions (longueur. x largeur x hauteur):	mm	2900x2300x2200	2900x2300x2300	2900x2300x2300	3900x2300x2300
Hauteur du plan de travail:	mm	875	875	875	875
Poids:	kg	4000	4500	4000	4500
Tension électrique de fonctionnement:		400 V	400 V	400 V	400 V
Courant électrique nominal		63 A	63 A	63 A	63 A
Puissance électrique maximum	Kw	11	11	11	11
Fréquence:	Hz	50	50	50	50
Degré de protection de l'armoire électrique:		IP 55	IP 55	IP 55	IP 55
Alimentation air comprimée:	bar	6	6	6	6
Carter d'aspiration:	mm	Nr 4 x Ø 120	Nr 5 x Ø 120	Nr 5 x Ø 120	Nr 6 x Ø 120
Dimensions pièces:					
Longueur minimum:	mm	550	550	550	550
Largeur maximum:	mm	1550	1550	1550	1550
Epaisseur minimum:	mm	10	10	10	10
Epaisseur maximum:	mm	120	120	120	120
Equipement:					
Certification:		CE	CE	CE	CE
IHM		Ecran tactile 12,7"	Ecran tactile 12,7"	Ecran tactile 12,7"	Ecran tactile 12,7"

1 BROSSES VERTICALES
2 BROSSE PLONGEANTE
3 BROSSE TRANSVERSALE

4 BROSSE HORIZONTALE
5 DISCS DE PONÇAGE
6 BROSSES CIRCULAIRES

7 BROSSES DISCS
8 AGRÉGAT 3D



Via Ceratelli, 2 - 46043
Castiglione d. Stiviere (MN) - Italy
Tel. +39 0376. 1514601 / 609

info@ecoline.info
www.ecoline.info